

**SINDAL SINÔNIMO DE CONECTORES**

Empresa fundada a mais de 45 anos, pioneira no Brasil na fabricação de conectores para ligações elétricas, aponta da em 1º lugar nas pesquisas de vendas e preferências de marcas e indicada nos projetos, por profissionais das maiores indústrias do país.

Os produtos SINDAL são fabricados com alta qualidade de isolamento em polietileno, poliamida, baquelite ou porcelana; parafusos e terminais em latão com tratamento em banho de níquel. Seu rigoroso controle de qualidade e pontualidade na entrega fazem da SINDAL uma empresa líder no mercado.

LINHAS SINDAL E PENDAL**POLIETILENO**

Referência	Isolação	Número de Bornes	Temperatura (até °C)	Cores	Fios IEC até mm²	Tensão V	Corrente A	Medidas (em mm)										
								Ø A	Ø B	A	B	C	D	E	F	G	H	I
112	PE	1 a 12	70	BR/PT	6	600	25	3,2	2,8	117	20	15	9,5	10	10	2	9	-
212	PE	1 a 12	70	BR/PT	6	600	25	3,2	2,8	115,5	25	15	14	10	10	2	8,5	-
612	PE	1 a 12	70	BR/PT	10	600	30	4	3,3	135	25	19	13	11	11	2	11,5	-
712	PE	1 a 12	70	PT/BR	16	600	60	5	3,8	171	28	22	12,5	14,5	14,5	1	14,5	-
812	PE	1 a 12	70	BR/PT	4	250	24	2,5	2,6	94,5	15	13,5	6	8	8	1,5	8,5	-
912	PE	1 a 12	70	PT/BR	25	600	80	7	4,3	213	36	26	16	18	18	2,5	16	-
112 PO	PE	1 a 12	70	BR/PT	6	600	25	3,2	2,8	117	40	15	10	10	10	2	9	11
712 PO	PE	1 a 12	70	PT/BR	16	600	60	5	3,8	171	56	22	12,5	14,5	14,5	1	14,5	16
812 PO	PE	1 a 12	70	BR/PT	4	250	24	2,5	2,6	94,5	30	13,5	6	8	8	1,5	8,5	7,5

PE - Polietileno até 70° C (tolerâncias +/- 0,5 mm) obs.: a primeira cor mencionada é a cor standard - BR Branco - PT Preto - PO Macho e Fêmea.

POLIAMIDA

Referência	Isolação	Número de Bornes	Temperatura (até °C)	Cores	Fios IEC até mm²	Tensão V	Corrente A	Medidas (em mm)										
								Ø A	Ø B	A	B	C	D	E	F	G	H	I
112 MD	PA-6	1 a 12	100	MF/PT	6	600	25	3,2	2,8	119	20	15	9,5	10	10	2	9	-
212 MD	PA-6	1 a 12	100	MF/PT	6	600	25	3,2	2,8	119	25	15	14,5	10	10	2	9	-
612 MD	PA-6	1 a 12	100	MF/PT	10	600	30	4	3,3	136,5	25	19,5	13	11	11	2	12	-
712 MD	PA-6	1 a 12	100	MF/PT	16	600	60	5	3,8	177	28	22	13	15	15	1	15	-
812 MD	PA-6	1 a 12	100	MF/PT	4	250	24	2,5	2,6	96	15,5	12,5	6	8	8	1,5	8	-
912 MD	PA-6	1 a 12	100	MF/PT	25	600	80	7	4,3	218	36	26	16	18	18	2,5	16	-

MD - Poliamida até 100° C (tolerâncias +/- 0,5 mm) obs.: a primeira cor mencionada é a cor standard - MF Marfim - PT Preto

BAQUELITE

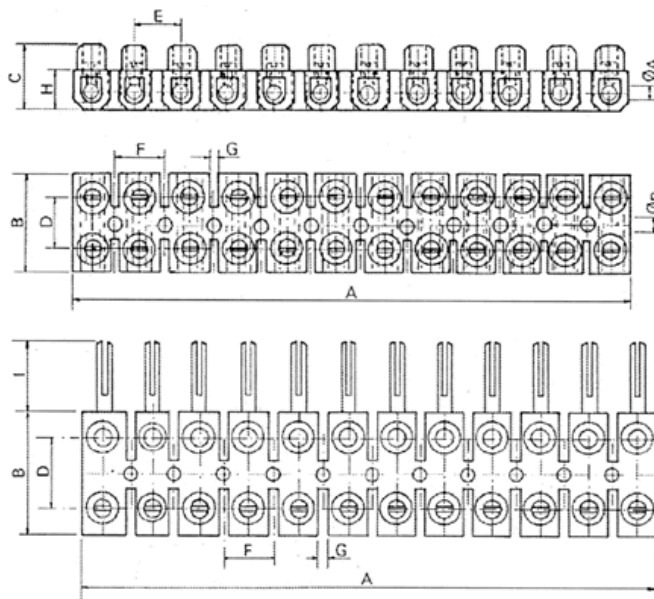
Referência	Isolação	Número de Bornes	Temperatura (até °C)	Cores	Fios IEC até mm²	Tensão V	Corrente A	Medidas (em mm)										
								Ø A	Ø B	A	B	C	D	E	F	G	H	I
412	BQ	1 a 12	140	PT	6	600	25	3,2	2,8	118	20	15,5	10	10	10	2	10	-
512	BQ	1 a 12	140	PT	16	600	60	5	3,5	177,5	28	22	12,5	15	15	3	14,5	-

BQ - Resina Fenólica (Baquelite) até 140° C (tolerâncias +/- 0,5 mm) - PT Preto



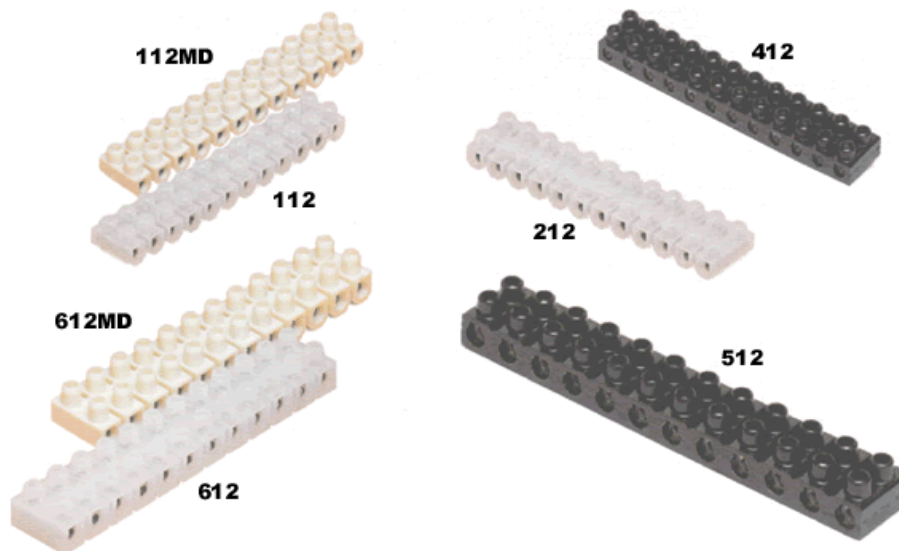
LINHAS SINDAL E PENDAL

Ref.: 112, 212, 612, 712, 812, 912,
112PO, 712PO, 812PO,
112MD, 212MD, 612MD,
712MD, 812MD, 912MD,
412, 512.

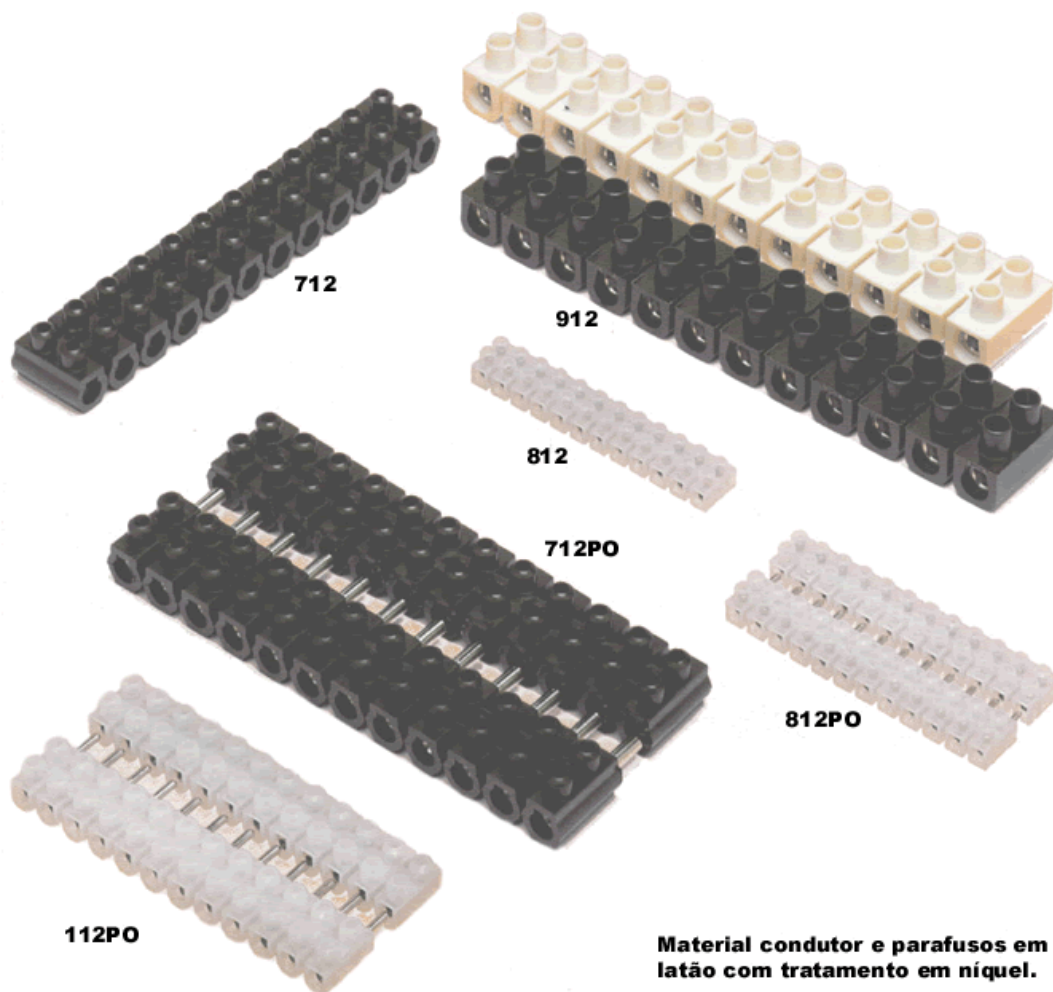




LINHAS SINDAL E PENDAL



LINHAS SINDAL E PENDAL



Material condutor e parafusos em latão com tratamento em níquel.



LINHAS RONDAL E ROTAFLEX

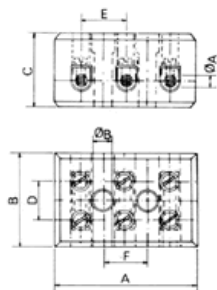
Referência	Isolação	Número de Bornes	Temperatura (até °C)	Cores	Fios IEC até mm ²	Tensão V	Corrente A	Medidas (em mm)												
								Ø A	Ø B	A	B	C	D	E	F	G	H	I		
301	PR	1	350	BR	6	600	25	3,2	-	10	20	18	10	-	-	-	-	-	-	
302	PR	2	350	BR	6	600	25	3,2	-	17	20	17,5	10	7,6	-	-	-	-	-	
3102	PR	2	350	BR	6	600	25	3,2	4,5	24,5	24,5	19	10	13	-	-	-	-	-	
3103	PR	3	350	BR	6	600	25	3,2	4	37,5	25	19,5	10	13	12,5	-	-	-	-	
3502	PR	2	350	BR	16	600	50	5	5,5	33,5	33,5	22	16	18	-	-	-	-	-	
3503	PR	3	350	BR	16	600	50	5	5,5	50,5	34	22	16	17,6	17,6	-	-	-	-	
3602	PR	2	350	BR	10	600	30	4	-	20	25	21	13	8,7	-	-	-	-	-	
3603	PR	3	350	BR	10	600	30	4	-	28	25	21	13	8,5	-	-	-	-	-	
1001	BQ	1	140	PT	16	500	60	5	-	52	25	13	23	6,3	-	-	-	-	-	
1001-A	BQ	2	140	PT	16	500	60	5	-	52	25	26,5	23	6,3	-	-	-	-	-	
1002	BQ	1	140	PT	25	500	100	7,7	-	59	32	16	24	9	-	-	-	-	-	
1003	BQ	1	140	PT	70	500	130	11	-	67	40	21	26	11	-	-	-	-	-	
1004	BQ	1	140	PT	6	500	25	3,2	-	37	35	6	10,5	-	-	-	-	-	-	
1004-A	BQ	-	140	PT	-	-	-	-	-	37	35	3	-	-	-	-	-	-	Peça Lateral	
1005	BQ	1	140	PT	120	500	180	14	-	76	50,5	26,5	27	12	-	-	-	-	-	
1010	PR	1	350	BR	6	500	25	3,2	-	44	24	11	14	5	-	-	-	-	-	
2100	Barra perfilada de base em Latão							-	-	15	10	8	1,5	7	L = 1.000 mm (1 metro)					
2301	Peça Fixadora em Latão							-	-	25	7	3	-	-	-	-	-	-	-	-
2302	BQ	-	140	PT	-	-	-	-	-	32	10	13	-	-	-	-	-	-	-	
2303	BQ	-	140	PT	-	-	-	-	-	32	14	13	-	-	-	-	-	-	-	
2304	BQ	-	140	PT	-	-	-	-	-	32	20	13	-	-	-	-	-	-	-	
4502	BQ	2	140	PT	16	500	60	5	4	48	29,5	19	12	13	30	37,5	8,5	4	-	
504	BQ	4	140	PT	16	500	50	5	4,5	67	35	18	13	12	20	32	-	-	-	

PR - Porcelana até 350° C (Fabricadas de acordo com a Norma DIN 40680 - tolerância +/- 1 mm) - BQ - Resina Fenólica (Baquelite) até 140° C (tolerâncias +/- 0,5 mm)

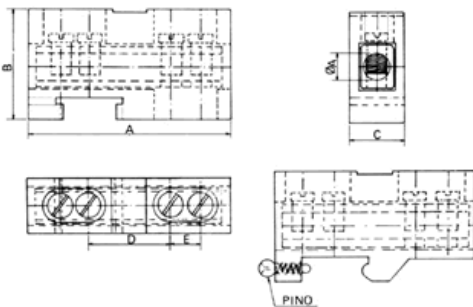
BR - Branco - PT - Preto

LINHAS RONDAL E ROTAFLEX

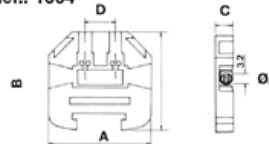
Ref.: 301, 302, 3102, 3103, 3502, 3503, 3602 e 3603



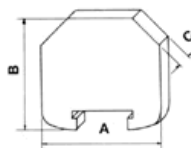
Ref.: 1001, 1001-A, 1002, 1003, 1005 e 1010.



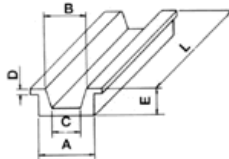
Ref.: 1004



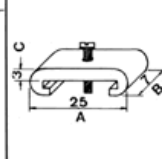
Ref.: 1004-A
Peça lateral



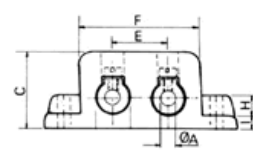
Ref.: 2100



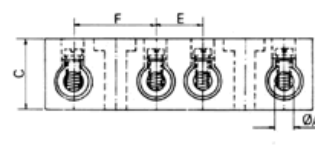
Ref.: 2301



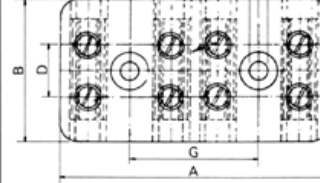
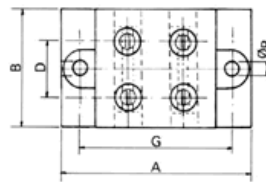
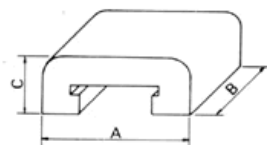
Ref.: 4502



Ref.: 504



Ref.: 2302, 2303, 2304 - Peças de distância





LINHAS RONDAL E ROTAFLEX



301



302



3102

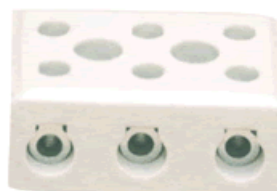


3103

Agora também a Ref.: 3603 (ver tabela).



3502

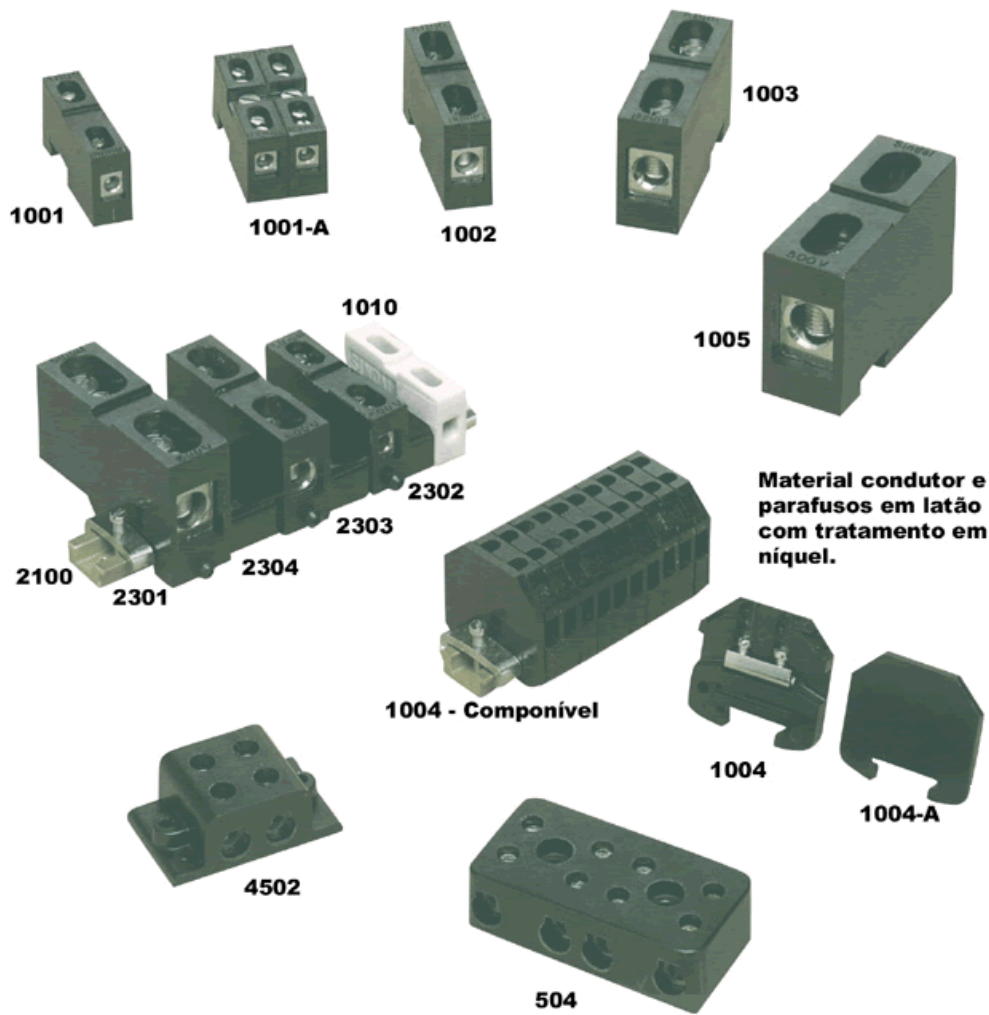


3503



3602

LINHAS RONDAL E ROTAFLEX





BENDAL

Referência	Isolação	Número de Bornes	Temperatura (até °C)	Cores	Tensão V	Corrente A	Medidas (em mm)											
							Ø B	A	B	C	D	E	F	G	H	I	J	
100-112	BQ	1 a 12	140	PT	500	25	3,5	137,5	21	12,5	7	13,5	10	2	2	-	-	
100-1120	BQ	1 a 20	140	PT	600	25	3,5	241	24	17	10	14	11	2,5	2	-	-	
100-212	PE	1 a 12	70	PT	600	25	3,5	204	23	12	7	13	15	2	2	-	-	
100-312	BQ	1 a 12	140	PT	500	10	3,7	136	14,5	16	11	9,5	1,5	15,7	2	0,8	-	
100-330	BQ	1 a 30	140	PT	500	10	3,7	308	14,5	16	11	9,5	1,5	15,7	2	0,8	-	
100-412	BQ	1 a 12	140	PT	500	25	3,5	138	21	13	7	13	10	2	9,5	3	0,8	
100-4120	BQ	1 a 20	140	PT	600	25	3,5	241	24	17	10	14	11	2,5	10	3	1,3	
100-503	BQ	3	140	PT	600	50	5	63	42	18	22	15	5	7	3	-	-	
100-504	BQ	4	140	PT	600	50	5	79	42	18	22	15	5	7	3	-	-	
100-506	BQ	6	140	PT	600	25	5	87,5	28	15	16	11	5	8	2,5	-	-	
100-512	BQ	12	140	PT	600	50	5	191	30	21,5	10	20	14	3	2	-	-	
100-5120	BQ	1 a 20	140	PT	600	25	3,5	241	24	17	10	14	11	2,5		Metal A		
100-5220	BQ	1 a 20	140	PT	600	25	3,5	241	24	17	10	14	11	2,5		Metal B		
100-5320	BQ	1 a 20	140	PT	600	25	3,5	241	24	17	10	14	11	2,5		Metais A e B		
100-6103	BQ	6 Pinos	140	PT	600	20	4	50	31,5	22,5	18	8,5	18,5	0,8	4	-	-	
100-6203	BQ	6 Pinos	140	PT	600	40	4	56	36	26,5	20	9	20	0,8	5	-	-	
100-6303	BQ	6 Pinos	140	PT	600	60	5	81,5	52	31	30	12,5	30	0,8	6	-	-	

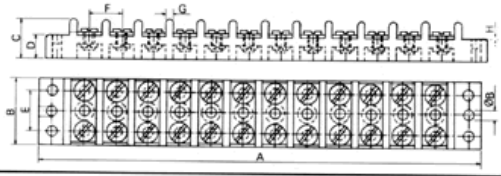
PE - Polietileno até 70° C (tolerâncias +/- 0,5 mm) - BQ - Resina Fenólica (Baquelite) até 140° C (tolerâncias +/- 0,5 mm)

PT - Preto

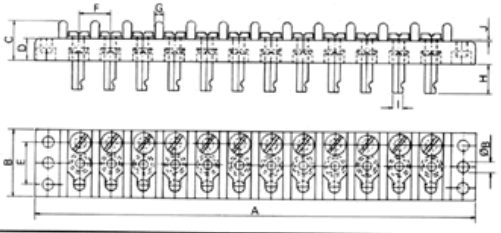


BENDAL

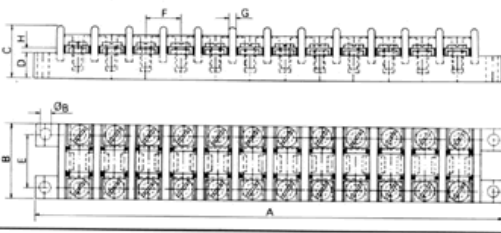
Ref.: 100-112, 100-1120, 100-212.



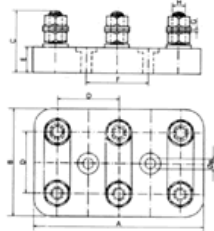
Ref.: 100-412, 100-4120
Sem abas de fixação sob consulta.



Ref.: 100-512

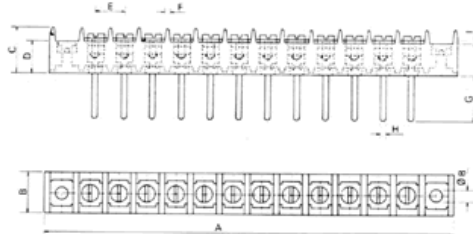


Ref.: 100-6103, 100-6203, 100-6303

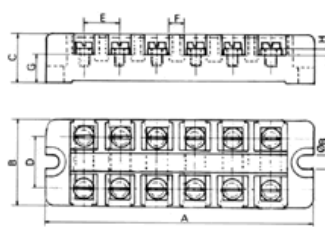


Ref.: 100-312, 100-330

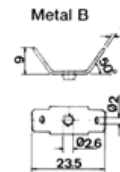
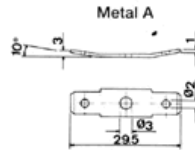
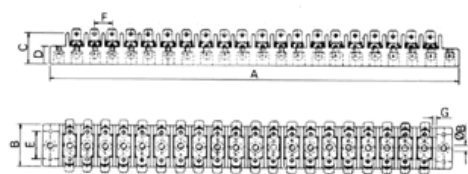
Sem abas de fixação sob consulta.



Ref.: 100-503, 100-504, 100-506

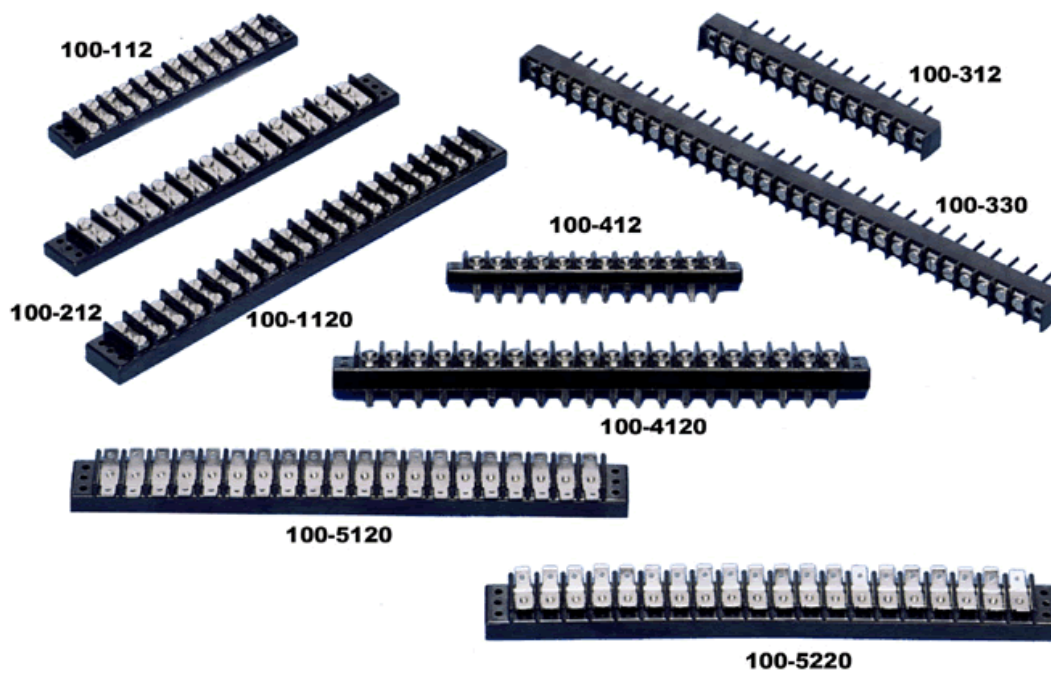


Ref.: 100-5120, 100-5220, 100-5320





BENDAL



Reservamo-nos o direito de fazer devidas alterações quanto aos desenhos e especificações de toda nossa linha sem prévio aviso



BENDAL



100-5320



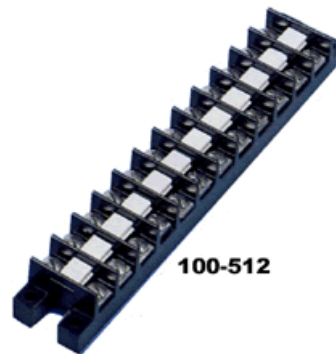
100-503



100-504



100-506



100-512

**Material condutor e parafusos
em latão com tratamento em níquel**



100-6103



100-6203



100-6303

Reservamo-nos o direito de fazer devidas alterações quanto aos desenhos e especificações de toda nossa linha sem prévio aviso