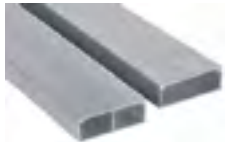




## Dutos em Alumínio - Linha Standard



Os dutos em chapa de alumínio e acessórios são fabricados a partir de chapas planas e com espessura mínima de 1,5 mm, e são fornecidos com tampa. Acabamento natural ou pintado em poliéster pó.

## Curvas para Instalação Aparentes - Curvas Plus

### Curva Vertical Externa

Raio: 30mm

As curvas verticais externas são compostas de base, tampa e conjunto de septos móveis que permitem configurar a conexão para atender ao tipo de duto utilizado. Injetada em alumínio sob pressão. A conexão com o duto se dá por encaixe e sob pressão. A tampa da curva possui o mesmo formato da tampa do duto.



### Curva Vertical Interna

Raio: 30mm

As curvas verticais internas são de encaixe diretamente no perfil do duto. Servem para todos os tipos de dutos, tanto para o duto de 25mm como para o duto de 45mm, tendo acabamento idêntico à tampa a ser utilizada. Possuem septos fixos que atendem todos os tipos de dutos. A colocação dos dutos pode ser feita de topo ou de meia esquadria.



## Porta Equipamentos Standard



Aplicação: Para colocação de equipamentos e dispositivos comerciais, os Porta Equipamentos podem ser utilizados na linha de Dutos Standard, Italiana e Slim (com uso de adaptador).

## Caixa e Totem de Mesa



As Caixas de Mesa foram desenvolvidas para atender às necessidades dos usuários em ter pontos de energia, de voz e de dados numa mesa (Ex.: Mesa de reunião). Além de apresentar esta facilidade, a Caixa de Mesa, proporciona um visual mais harmônico ao local.

De fácil instalação é fornecida com três tomadas de energia alimentadas por um cabo com conector fêmea e espaço para a colocação de até três tomadas RJ45 com alimentação direta ou via dupla tomada RJ45. Fabricada em aço estampado e calha em alumínio extrudado.

Obs.: A caixa de mesa deve ser alimentada com cabo de força fêmea.

Fornecimento standard:

\*Com três tomadas quadradas com três pinos instalados com uma fêmea para alimentação elétrica. (O cabo de força é opcional).

\*Espera para três RJ45 com prensa cabos na traseira.



## Caixa de Piso Dupla STD

Especialmente indicada para colocação de plugs sob piso, a Caixa de Piso Dupla STD é constituída de:

- 1 - Guia em ABS
- 2 - Colarinho em alumínio injetado
- 3 - Tampa em alumínio injetado em três modelos.
- 4 - Prensa cabo STD (5 saídas) e Multi (até 10 cabos)
- 5 - Arremate de piso

Sua utilização necessita de uma altura de enchimento total mínima de 75mm (piso+contrapiso). Possui duas regulagens de altura para melhor se adaptar ao piso, permitindo assim uma regulagem total de mais 30mm. Uma das regulagens se faz durante a concretagem da guia, a outra, do conjunto colarinho e tampa por ocasião da colocação do piso. Os equipamentos de saída são fixados através de adaptadores metálicos.

As caixas de Piso Duplas STD são fabricadas em dois modelos:

- a) De nível: A caixa fica ao nível do piso, neste caso recomenda-se o uso de arremate de piso para fazer acabamento do piso junto a caixa.
- b) De sobrepor: A caixa fica apoiada ao piso. Neste caso aconselha-se o uso do arremate de piso.

As tampas são fabricadas em três modelos: Lisa, Rebaixada (com 3mm de rebaixe para colocação de piso), Antiderrapante.

