

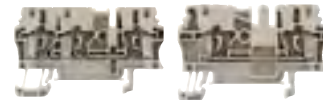


Conectores de Passagem

(Parafuso)



(Mola - Trilho TS 35)



Descrição	Código		Trilho	Passo (mm)	Tensão/Corrente	Cabo Flexível (mm ²)	Fio Rígido (mm ²)
	Bege	Azul					
SAK2,5EN	C021556.01	C904897.60	┌	5	TS32.500V/24A-TS35 800V/24A	0,5..4	0,5..4
SAK2,5EN	C027966.01	C902510.61		6	750V/26A	0,5..4	0,5..6
SAK4EN	C012836.01	C902513.61	┌	6,5	750V/34A	0,5..4	0,5..6
SAK6EN	C019326.01	C902516.61		8	750V/44A	0,5..10	0,5..10
SAK10EN	C011006.01	C011008.01	┌	10	750V/61A	1,5..10	1,5..16
SAK16EN	C027106.01	C027108.01		12	750V/82A	4..16	2,5..16
SAK35EN	C030356.01	C030358.01	┌	18	750V/135A	10..35	6..50
SAK70KrG	034082	-		2 2	750V/207A	16..70	16..95
SAK70/35	013916	-	2 2	750V/207A	16..70	16..95	
SAK95N-KrG	055052	-	2 8	750V/250A	10..95	10..120	
SAK95/35-KrG	066222	-	2 8	750V/250A	10..95	10..120	

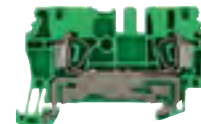
Descrição	Código		Passo (mm)	Tensão/Corrente	Cabo Flexível (mm ²)	Fio Rígido (mm ²)	Obs.
	Bege	Azul					
ZDU2,5	160851	160852	5	800V/24A	0,5..2,5	0,5..4	1ent-1saída
ZDU2,5/3AN	160854	160855	5	800V/24A	0,5..2,5	0,5..4	1ent-2saídas
ZDU2,5/4AN	160857	160858	5	800V/24A	0,5..2,5	0,5..4	2ent-2saídas
ZDU4	163205	163206	6	800V/32A	0,5..4	0,5..6	-
ZDU6	160862	160863	8	800V/41A	0,5..6	0,5..10	-
ZDU10	174675	174676	10	800V/57A	1,5..10	1,5..16	-
ZDU16	174523	174524	12	800V/76A	1,5..16	1,5..16	-
ZDU35	173962	173963	16	800V/125A	2,5..35	2,5..16	-

Conectores Terra

(Parafuso)



(Mola - Trilho TS 35)



Descrição	Código Verde/Amarelo	Trilho	Passo (mm)	Cabo Flexível (mm ²)	Fio Rígido (mm ²)
EK2,5N	C047436.00	┌	6	0,5..2,5	0,5..4
EK4	035456		8	0,5..4	0,5..6
EK10	C035466.00	┌	10	0,5..10	0,5..16
EK16	C037466.00		12	4..16	2,5..16
EK35	C035476.00	┌	18	6..35	6..50
EK2,5/35	066106		6	0,5..4	0,5..6
EK4/35	066116	┌	6,5	0,5..4	0,5..6
EK10/35	066136		10	0,5..10	0,5..10
EK16/35	019016	┌	12	2,5..16	2,5..16
EK35/35	066146		16	10..35	6..16

Descrição	Código Verde/Amarelo	Passo (mm)	Cabo Flexível (mm ²)	Fio Rígido (mm ²)
ZPE2,5	160864	5	0,5..2,5	0,5..4
ZPE2,5-2/3AN	170609	5	0,5..2,5	0,5..4
ZPE2,5/3AN	160865	5	0,5..2,5	0,5..4
ZPE2,5/4AN	160866	5	0,5..2,5	0,5..4
ZPE4	163208	6	0,5..4	0,5..6
ZPE6	160867	8	0,5..6	0,5..10
ZPE10	174677	10	1,5..10	1,5..10
ZPE16	174525	12	1,5..16	1,5..16
ZPE35	173965	16	2,5..35	2,5..16

Conectores Porta-Fusível

(parafuso)



Descrição	Código	Trilho	Passo (mm)	Tensão/Corrente	Cabo Flexível (mm ²)	Fio Rígido (mm ²)
ASK1 sem Led	C047456.00	┌	8	500V/63A	0,5..4	0,5..4
ASK1LD-24Vcc	C022276.00		8	63A	0,5.. 4	0,5..4
ASK1 LD-110/127 Vca	C022556.00	┌	8	63A	0,5.. 4	0,5..4
ASK1 LD-220Vca	C022576.00		8	63A	0,5.. 4	0,5..4
KDKS1 semLed	C903335.60	┌	8	500V/63A	0,5..4	0,5..4
KDKS1LD-24Vcc	C903866.60		8	63A	0,5.. 4	0,5..4
KDKS1 LD-110/127Vca	C903870.60	┌	8	63A	0,5.. 4	0,5..4
KDKS1 LD-220Vca	C903871.60		8	63A	0,5.. 4	0,5..4
SAKS1 semLed	C019126.00	┌	13	500V/10A	0,5..10	0,5..16
SAKS1LD-24Vcc	C037142.00		13	10A	0,5..10	0,5..16

Obs.: KDKS1 - Conector duplo (inferior: passagem - superior: porta fusível).

Condicionadores / Isoladores de Sinais

(Módulos não configuráveis)



1) Possui outras faixas de temperatura (ex.: -10 °C... 100 °C).

Entrada: Cor rente ou Tensão Isolação em 2 vias Espessura: 10mm-DK6 Tensão de Alimentação: 24Vcc		
Entrada	Saída	Código
0..20mA	0..20mA	C904243.60
0..20mA	4..20mA	C904246.60
0..20mA	0..10V	C904240.60
4..20mA	0..20mA	C904244.60
4..20mA	0..10V	C904241.60
4..20mA	4..20mA	C904247.60
0..10V	0..20mA	C904242.60
0..10V	4..20mA	C904245.60
0..10V	0..10V	C904239.60

Entrada: Temperatura-PT100-3 vias Não isolado Espessura: 10mm-DK6 Tensão de Alimentação: 24Vcc		
Entrada	Saída	Código
0..100 °C	0..20mA	C904273.60
0..100 °C	4..20mA	C904274.60
0..100 °C	0..10V	C904228.60
0..100 °C	0..10kHz	C904478.00
0..100 °C	0..5kHz	C904468.60

Entrada: Corrente ou Tensão Isolação em 3 vias Espessura: 22,5mm-EG3 Tensão de Alimentação: 24Vcc		
Entrada	Saída	Código
0..20mA	0..20mA	C802424.00
4..20mA	4..20mA	C802424.00
0..20mA	4..20mA	C810445.00
4..20mA	0..20mA	C810437.00
4..20mA	0..10V	C810439.00
0..10V	4..20mA	C810303.00
0..10V	0..20mA	C810443.00
0..10V	0..10V	C810440.00
0..20mA	0..10V	C810444.00



Fontes de Alimentação Chaveadas



Descrição / Fontes Chaveadas	Código	Tensão de Alimentação Vca	Tensão de Alimentação Vcc	Tensão de Saída / Corrente/Máx.
*Monofásica	C911184.2410	85 - 264Vca	120 - 370Vcc	24Vcc / 0,42A
*Monofásica	C911134.2420	85 - 264Vca	120 - 370Vcc	24Vcc / 1,0A
**Monofásica	C911153.2460	85 - 264Vca	120 - 370Vcc	24Vcc / 2,5A
Monofásica	C910444.2445	85 - 264Vca	120 - 370Vcc	24Vcc / 2,0A
Monofásica	C910532.2475	85 - 264Vca	120 - 370Vcc	24-28Vcc / 3,2A
Monofásica	C910542.2412	88-132Vca/176-264Vca	248 - 370Vccsecc.	24-28Vcc / 5A
Monofásica	C910551.2424	85 - 264Vca	120 - 370Vcc	24-28Vcc / 10A
Monofásica	C910693.2448	180 - 264Vca	250 - 370Vcc	24-28Vcc / 20A
Monofásica	C910931.2448	90-132Vca/180-264Vca	254 - 370Vccsecc.	24-28Vcc / 20A
Trifásica	C910941.2424	340 - 550Vca	480 - 780Vcc	24-28Vcc / 10A
Trifásica	C910951.2448	340 - 550Vca	480 - 780Vcc	24-28Vcc / 20A
Trifásica	C911221.2496	340 - 550Vca	-	24-28Vcc / 40A

Nota: Linha Conexel Power Slim: *espessura 22,5 mm, **espessura 40 mm.

Temporizadores

- Retardo na energização;
- 1 contato reversível;
- Potenciômetro incorporado;
- Versão DK6;
- 10mm de espessura;
- Configurável por Dip Switch.



Código	Tempo (até)	Tensão de Alimentação
C903120.6000	30 s	24Vcc
C903129.6000	30 s	127Vca/cc
C903138.6000	30 s	220Vca
C903121.6000	60 s	24Vcc
C903130.6000	60 s	127Vca/cc
C903139.6000	60 s	220Vca
C960000.0301	30 s	24Vcc
C960000.0591	59 s	24Vcc
C950163.5401	63 s	22...265Vca/cc
C950063.5401	63 s	24Vcc

Condicionadores / Isoladores de Sinais

Módulos configuráveis - por meio de microchaves



Características	Diagrama Elétrico	Descrição	Código	Espes. (mm)
Conversor DC/DC Isolação em 3 vias Alimentação: 20...230Vca/dc		WAS4 PRO DC/DC	856074	12,5
Conversor c/ saída a relé 2 contatos reversíveis p/ sinalização de valor limite Isolação em 3 vias Alimentação: 18...30Vdc		WASS DC/Alarm	854382	17,5
Conversores configuráveis para Termorresistência Isolação em 3 vias Alimentação: 18...30Vdc		WASS5 PRO RTD	856070	17,5
Conversores configuráveis p/ Termopares Sem isolação Alimentação: 19,2...28,8Vdc		WTS4 Thermo Select	843230	12,5
Conversores configuráveis p/ termopares Isolação em 3 vias Alimentação: 18...30Vdc		WASS PRO Thermo	856072	17,5
Conversor c/ entrada em frequência Isolação em 3 vias Alimentação: 18...30Vdc		WAS4 PRO Freq.	858118	12,5
Conversor p/ Cédula de Carga Isolação em 3 vias Alimentação: 18...30Vdc		UPAC Bridge	828843	17,5
Conversor RS 232/485 Isolação em 3 vias		WAS5 RS 232/RS485/422	861570	22,5
		WAS RS232 TTY	61569	22,5

Supervisores



Código	Tensão de Alimentação	Detecta
C904375.2000	220Vca	- Falta de Fase
C904376.2000	380Vca	- Desbalanceamento entre Fases
C904377.2000	440Vca	- Desbalanceamento entre Fases
C904184.2000	220Vca	- Falta de Fase
C904185.2000	380Vca	- Desbalanceamento entre Fases
C904186.2000	440Vca	- Inversão de Fases

Acopladores a Relé



Descrição	Código	Tensão de Alimentação	Passo (mm)	Nº de Contatos	Máx. Tensão/Corrente de comutação
MRS 24 Vcc Led Verde	8556040000	24Vcc	6	1 Reversível	250Vca/6A
MRS 24 Vcc/ca Led Verde	8556050000	24 Vcc/ca	6	1 Reversível	250Vca/6A
MRS 120 Vcc/ca Led Verde	8556030000	120Vcc/ca	6	1 Reversível	250Vca/6A
MRS 230Vca Led Verde	8556020000	230Vca	6	1 Reversível	250Vca/6A
RS 30 24Vcc Led Verm.	C110162.00	24Vcc	12	1 NA	250Vca/6A
RS 30 24Vcc Led Verm.	C900698.20	24Vcc	25	2 Reversíveis	250Vca/5A
RS 30B 24Vca/cc Led Verm.	C901100.20	24 Vcc/ca	20	1 Reversível	250Vca/5A
RS 30 24Vcc Led Verm.	C900165.20	24Vcc	20	1 Reversível	250Vca/5A
RS 30 110Vca/cc Led Verm.	C900677.20	110Vcc/ca	20	1 Reversível	250Vca/5A
RS 30 220Vca/cc Led Verm.	C900249.20	220 Vcc/ca	20	1 Reversível	250Vca/5A
RS 30 220Vca/cc Led Verm.	C900699.20	220Vcc/ca	25	2 Reversíveis	250Vca/5A
RCM Kit 125 VDC 2 CO	8942050000	125Vcc	28	2 Reversíveis	250 Vca/12A
RCM Kit 125 VDC 3 CO	8942060000	125Vcc	28	3 Reversíveis	250 Vca/10A
RCM Kit 125 VDC 2 CO	8942070000	125Vcc	28	4 Reversíveis	250Vca/6A

Consulte-nos, temos ainda: Outros modelos de acopladores à Relé, e de Relé de Estado Sólido/Acopladores Ópticos. Verifique também as vantagens dos acopladores com montagem modular "Rider Séries".



Terminais



- Aprovação CSA;
- Padrão de cores conf. DIN;
- Terminais conf. DIN 46228 (parte 4).

Descrição (seção/L1)	Código	Seção mm ²	Cor	QPE (centos)
Terminais Simples (1 condutor)				
H0,50/14	9019400000	0,5	Branca	5
H0,75/14	9019410000	0,75	Cinza	5
H1/14	9019420000	1,0	Vermelha	5
H1,50/14	9019430000	1,5	Preta	5
H2,50/14	9026100000	2,5	Azul	5
H4/17	9026010000	4,0	Cinza	2,5
H6/20	9019220000	6,0	Amarela	1
H10/22	9019240000	10,0	Vermelha	1
H16/24	9019260000	16,0	Azul	1
H25/30	9019280000	25,0	Amarela	0,5
H35/30	9019310000	35,0	Vermelha	0,5
H50/36	9019340000	50,0	Azul	0,5
Terminais Duplo (2 condutores)				
H0,5/15	9004780000	0,5	Branca	5
H0,75/15	9018520000	0,75	Cinza	5
H1,0/15	9018540000	1,0	Vermelha	5
H1,50/16	9004420000	1,5	Preta	5
H2,50/18D	9004430000	2,5	Azul	2,5
H4/22	9004730000	4,0	Cinza	1
H6/25	90004720000	6,0	Amarela	1
H10/26	9004710000	10,0	Vermelha	1
H16/29	9037590000	16,0	Azul	0,5

Obs: Temos também outras opções: - cor do anel (padrão Weidmüller); - outras bitolas e sem anel (DIN 46228 parte 1)

DPS Dispositivos de Proteção Contra Surtos e Transientes



Código	Descrição
77705110	CS1-15/230(15kA 8/20 μs 230V)
77705105	CS1-15/120(15kA 8/20 μs 120V)
77705125	CS1-40/230(40kA 8/20 μs 230V)
77707130	CSD1-40/230(40kA 8/20 μs 230V Base + plugue)
77705126	CS1-40/230IR(40kA 8/20 μs 230V Sinalização remota)
77707131	CSD1-40/230IR(40kA 8/20 μs 230V Base + plugue e Sinalização Remota)
77705120	CS1-40/120(40kA 8/20 μs 120V)
77705121	CS1-40/120IR(40kA 8/20 μs 120V Sinalização remota)
77738810	CS1-100/230 (Classe I+II Imax. 100kA 8/20 μs 230V)
77738811	CS1-100/230IR (Classe I+II Imax. 100kA 8/20 μs 230V Sinalização Remota)
77738815	CS1-100/120 (Classe I+II Imax. 100kA 8/20 μs 120V)
77738816	CS1-100/120IR (Classe I+II Imax. 100kA 8/20 μs 120V Sinalização Remota)
77739700	PCL-1100N (Classe I Imax. 100kA 10/350 μs 255V N-PE)
77739600	PCL-135L (Classe I Imax. 35kA 10/350 μs 255V)
77706500	G-CHECK (DPS + Monitoração com Sinalização de Resistência de Aterramento + Contador de Descargas)
EB045.07	BN_30V (DPS para sinais analógicos/digitais Imax. 5kA 8/20 μs 30V)

Decapagem

(Cabos)



- AM 25
9001540000
- Decapador para fios e cabos
 - Até 25mm de diâmetro

¹⁾ Possui peças de reposição para jogos de matrizes.



- Stripsys
9042000000
- Corte e decapagem para cabos múltiplos
 - Até 12,5mm de diâmetro



- Stripper 4 ¹⁾
9040440000
- Corte e decapagem para cabos
 - De 0,5 a 4mm ²⁾



- Stripper 6 ¹⁾
9046240000
- Corte e decapagem para cabos
 - De 0,08 a 6mm ²⁾

Alicates



- Universal Long
9041480000
- Alicates tipo telefone bico reto 8" (200mm)



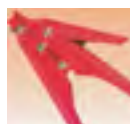
- Universal Bent
9041490000
- Alicates tipo telefone bico curvo 8" (195mm)



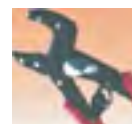
- Universal 1
9041250000
- Alicates Universal 7" (180mm)



- Universal Cuttler
9041470000
- Alicates de corte diagonal 6" (150mm)



- CTT
9031860000
- Alicates para tensionar e cortar abraçadeira plástica



- Autogripper 10
9041510000
- Alicates bomba d'água
 - Utilizado para instalação de conectores tipo cunha

Corte para Cabos

(Alumínio e Cobre)



- Cutter 8
9040130000
- Até 16mm ²⁾ (ø 8mm)



- Cutter 20A
9040140000
- Até 70mm ²⁾ (ø 20mm)



- Cutter 35
9040560000
- Até 240mm ²⁾ (ø 35mm)

Obs: Corte para cabos de alumínio e cobre. Não apropriados para cabos com alma de aço, cabos de aço e cabos shieldados; 1)

Possui peças de reposição para jogo de matrizes.



Chaves com Isolação

- Chave de Fenda com Isolação (1.000V)

Dimensões (mm)			
A	B	C	Código
0,5	3,0	100	9042100000
0,6	3,5	100	9042110000 ¹⁾
0,8	4,0	100	9042120000
1,0	4,5	125	9041940000
1,0	5,5	125	9042130000
1,2	6,5	150	9042140000
1,2	8,0	175	9042300000



- Chave Philips * com Isolação (1.000V)

Tam.	Dim.C (mm)	Código
0	60	9041930000
1	80	9042150000
2	100	9042160000
3	150	9042170000



- Chave Pozidriv *

Tam.	Dim.C (mm)	Código
1	80	9042180000
2	100	9042190000
3	150	9042200000



Chaves para trabalho com partes vivas até 1000Vca e 1500Vcc conforme DINEN 60900 IEC 900.
¹⁾ Para uso no conector SAK2,5.

Crimpagem



Crimp 6Z ¹⁾
9040530000
Terminais Tubulares de 0,5 a 6mm ²



Crimp 16Z ¹⁾
9040540000
Terminais tubulares de 6 a 16mm ²



Crimp 25Z
9040470000
Terminais tubulares de 6 a 25mm ²
Duplos 2x4, 2x6, 2x10mm ²



Crimp 50Z
9040480000
Terminais tubulares de 35 a 50mm ²
Duplos 2x16mm ²



Crimp 6N ¹⁾
9040520000
Terminais sem isolação (compressão) de 0,25 a 6mm ²



Crimp 25N D4
9040460000
Terminais sem isolação (compressão) de 10 a 25mm ²



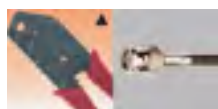
Crimp 2,5i ¹⁾
9040510000
Terminais com isolação (pré-isolado) de 0,5 a 2,5mm ²



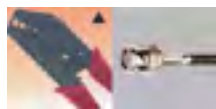
Crimp 6i
9040450000
Terminais com isolação (pré-isolado) de 0,5 a 6mm ²



Crimp 6,3F ¹⁾
9040490000
Terminais tipo Faston *
6,3mm de 0,5 a 2,5mm ²



CrimpTwinax ¹⁾
9040550000
Cabos tipo Twinax



Crimp RG 58/59 ¹⁾
9040500000
Conectores tipo BNC ou TNC em cabos coaxiais RG 58, 59, 62 e 71



Crimp Mod 864
9041650000
Terminais RJ11 - 4 polos (telef.)
RJ12 - 4 polos (telef.)
RJ45 - 8 polos (rede)
Com função de corte

¹⁾ Possui peças de reposição para jogo matrizes.

Prensa-Cabos



Rosca PG	Diâmetro Externo do Condutor mm	Plástico PGD	Metal (latão estanhado) PGA	Metal (instalações móveis) PGC
13,5	10...14	PGD 13,5	PGA 13,5	PGC 13,5
16	10...16	PGD 16	PGA 16	PGC 16
21	14...21	PGD 21	PGA 21	PGC 21
29	19...28	PGD 29	PGA 29	PGC 29
36	24...36	PGD 36	PGA 36	PGC 36

Soluções para Áreas Classificadas e Indústrias de Óleo e Gás



Analizador de Umidade (3 sensores)



Comando e Sinalização



Caixas de Passagem



IHM's e PC's Wireless



Tomadas Multipolares Blindadas



- Bases e carcaças: liga leve de alumínio c/ pintura eletrostática cinza em poliéster.
- Porta contato: policarbonato com fibra de vidro autoextinguível UL 94 V2.
- Contato: latão com tratamento superficial prateado e passivado.

Temos versões: porta contatos de 10A, 16A e 35A: 3 à 216 polos; fixação dos condutores por contatos crimp, parafuso ou sistema de mola, bases e carcaças anticorrosão (ambientes agressivos). Consulte-nos.

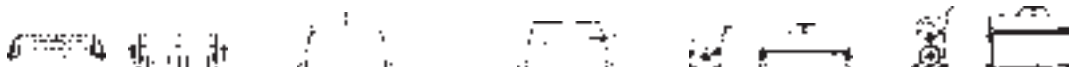
Para especificar uma tomada completa devem ser escolhidos os seguintes componentes: tipo de trava, número de contatos, porta contato macho e fêmea, tipo de carcaça, base baixa ou alta e o prensa-cabo.

Porta Contatos (parafuso) para: 16A / 500V - IP55 (condição montada)
Trava Lateral - 2 Travas por Tomada



Nº de Contatos	Porta Contato Macho	Porta Contato Fêmea	Carcaça Saída (Prensa cabo) Superior		Carcaça Saída (Prensa cabo) Lateral		Base Baixa (rasgo painel)	Base Alta	
	Código	Código	Rosca PG	Código	Rosca PG	Código	Código	Rosca PG	Código
10	CX 10PM	CX 10PF	1 x 16	CX 10 112	1 x 16	CX 10 212	CX 10 61	1 x 16	CX 10 8112
								2 x 16	CX 10 8122
16	CX 16PM	CX 16PF	1 x 21	CX 16 113	1 x 21	CX 16 213	CX 16 61	1 x 21	CX 16 8113
								2 x 21	CX 16 8123
24	CX 24PM	CX 24PF	1 x 21	CX 24 113	1 x 21	CX 24 213	CX 24 61	1 x 21	CX 24 8113
			1 x 29	CX 24 114	1 x 29	CX 24 214		2 x 21	CX 24 8123
32	CX 32PM	CX 32PF	1 x 21	CX 32 113	1 x 21	CX 32 213	CX 32 61	1 x 29	CX 32 8114
			1 x 29	CX 32 114	1 x 29	CX 32 214		2 x 29	CX 32 8124

Trava Frontal - 1 Trava por Tomada



Nº de Contatos	Porta Contato Macho	Porta Contato Fêmea	Carcaça Saída (Prensa cabo) Superior		Carcaça Saída (Prensa cabo) Lateral		Base Baixa (rasgo painel)	Base Alta	
	Código	Código	Rosca PG	Código	Rosca PG	Código	Código	Rosca PG	Código
6	CX 6PM	CX 6PF	1 x 13,5	CX 6 101	1 x 13,5	CX 6 201	CX 6 60	1 x 16	CX 6 8012
								2 x 16	CX 6 8022
10	CX 10PM	CX 10PF	1 x 16	CX 10 102	1 x 16	CX 10 202	CX 10 60	1 x 16	CX 10 8012
								2 x 16	CX 10 8022
16	CX 16PM	CX 16PF	1 x 21	CX 16 103	1 x 21	CX 16 203	CX 16 60	1 x 21	CX 16 8013
								2 x 21	CX 16 8023
24	CX 24PM	CX 24PF	1 x 21	CX 24 103	1 x 21	CX 24 203	CX 24 60	1 x 21	CX 24 8013
			1 x 29	CX 24 104				2 x 21	CX 24 8023
32	CX 32PM	CX 32PF	1 x 21	CX 32 103	1 x 29	CX 32 204	CX 32 60	1 x 29	CX 32 8014
			1 x 29	CX 32 104				2 x 29	CX 32 8024
48	CX 48PM	CX 48PF	1 x 29	CX 48 104	1 x 29	CX 48 204	CX 48 60	1 x 29	CX 48 8014
			1 x 36	CX 48 105	1 x 36	CX 48 205		2 x 29	CX 48 8024
			1 x 42	CX 48 106	1 x 42	CX 48 206		1 x 36	CX 48 8015
								2 x 36	CX 48 8025

Obs.: As bases podem ser fornecidas com tampa.